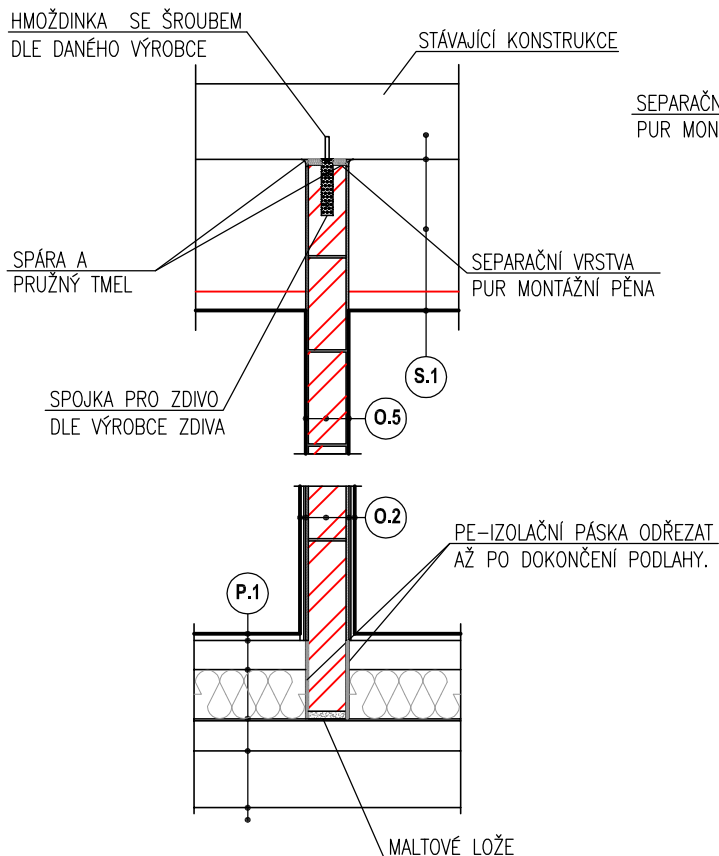
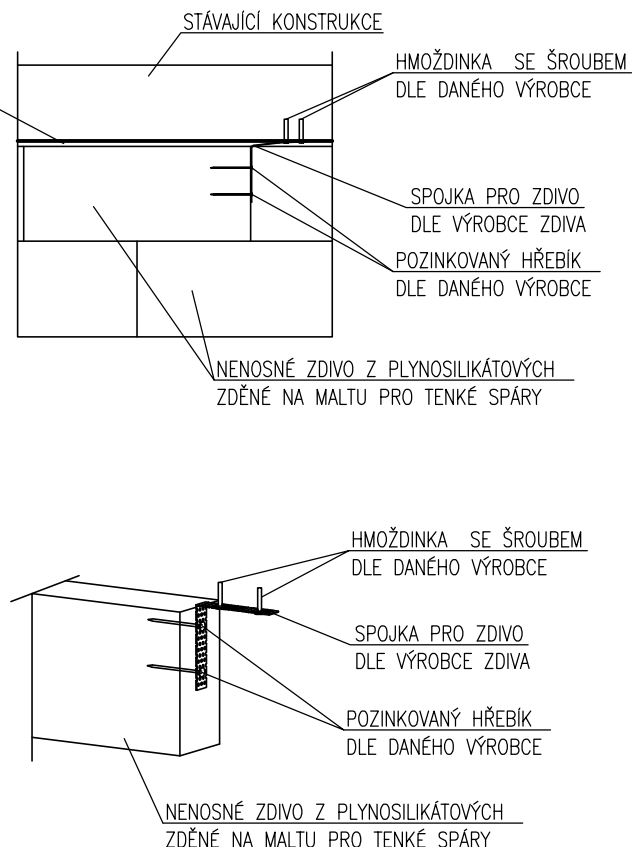


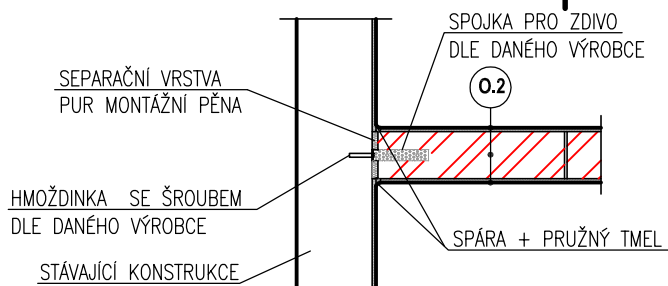
ŘEZ A-A'



POHLED



PŮDORYS



STAVBA:

**ZPRACOVÁNÍ PD - ROZŠÍŘENÍ PROSTOR
PRÁDELNY V OBJEKTU JINDŘICHOVA 337,
DĚČÍN IX - BYNOV**

MÍSTO: JINDŘICHOVA 337, 407 05 DĚČÍN IX - BYNOV
ST. P.Č. 922 A P.P.Č. 816/2 K.Ú. BYNOV

INVESTOR: STATUTÁRNÍ MĚSTO DĚČÍN
MÍROVÁ NÁM. 1175/5
405 02 DĚČÍN IV - PODMOKLY

PROJEKTOVÁ ČÁST:
D.1.1 ARCHITEKTONICKÉ A STAVEBNĚ TECHNICKÉ ŘEŠENÍ

PK HOŠEK

hosek@pk-hosek.cz +420 732 437 160

Jan Hošek
Mikulášovice 795
407 79
IČO: 03454339

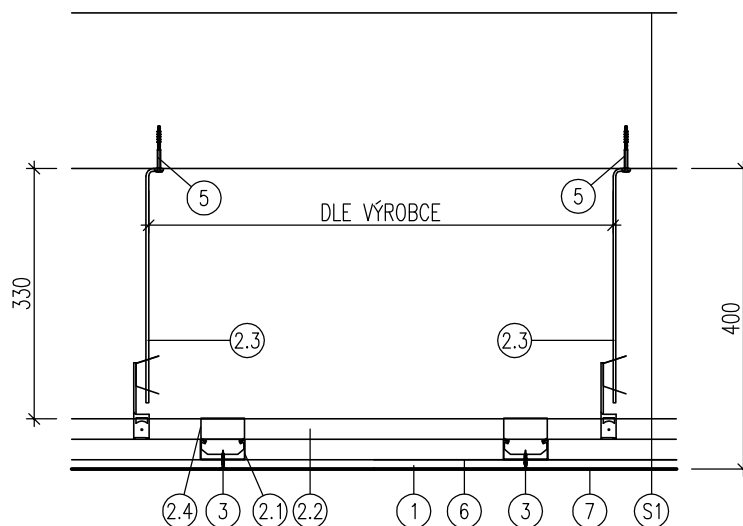
HLAVNÍ PROJEKTANT: JAN HOŠEK	ZODPOVĚDNÝ PROJEKTANT: JAN HOŠEK	VYPRACOVAL: TOMÁŠ BERNATÍK
FORMÁT: 1xA4	DATUM: 04/2019	PARÉ ČÍSLO:
STUPEŇ PD: DPS	ZAKÁZKA ČÍSLO: 2019201	
ČÁST: D.1.1.2	MĚŘÍTKO: 1:20	

VÝKRES:

**VZOROVÝ DETAILY NAPOJENÍ ZDIVA NA
STÁVAJÍCÍ KONSTRUKCE - NOVÝ STAV**

ČÍSLO VÝKRESU:

C.3.2



1. Sádrokartonová deska tl. 12,5 mm
- 2.1 Profily R-CD montážní
- 2.2 Profily R-CD nosné
- 2.3 Závěsy dle výrobce
- 2.4 Křížové spojení profilů R-CD
3. Šrouby 212/25 TN
4. Spáry zatmelené dle technologie výrobce
5. Kotvení vrut s hmoždinkou – 5x60 mm
6. Parotěsná fólie tl. 1,5 mm s hliníkovou vložkou, min. 0,16 kg/m²
7. 2x Malba

LEGENDA SKLADEB

- (S1) – 2x malba
 – Sádrokartonová deska tl. 12,5 mm
 – Parotěsná fólie tl. 1,5 mm s hliníkovou vložkou, min. 0,16 kg/m²
 – Profily R-CD montážní
 – Profily R-CD nosné včetně závěsů
 – Vzduchová mezera
 – Stávající dřevěný krov

STAVBA:

**ZPRACOVÁNÍ PD - ROZŠÍŘENÍ PROSTOR
 PRÁDELNY V OBJEKTU JINDŘICHOVA 337,
 DĚČÍN IX - BYNOV**

MÍSTO: JINDŘICHOVA 337, 407 05 DĚČÍN IX – BYNOV
 ST. P.Č. 922 A P.P.Č. 816/2 K.Ú. BYNOV

INVESTOR: STATUTÁRNÍ MĚSTO DĚČÍN
 MÍROVÁ NÁM. 1175/5
 405 02 DĚČÍN IV – PODMOKLY

PROJEKTOVÁ ČÁST:
 D.1.1 ARCHITEKTONICKÉ A STAVEBNĚ TECHNICKÉ ŘEŠENÍ

PK HOŠEK

Jan Hošek
 Mikulášovice 795
 407 79
 IČO: 03454339

hosek@pk-hosek.cz +420 732 437 160

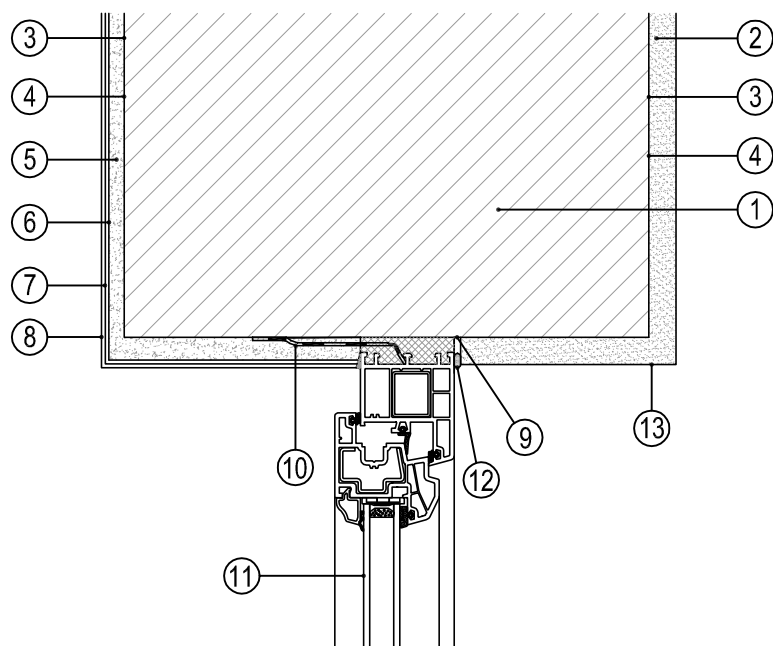
HLAVNÍ PROJEKTANT: JAN HOŠEK	ZODPOVĚDNÝ PROJEKTANT: JAN HOŠEK	VYPRACOVAL: TOMÁŠ BERNATÍK
FORMÁT: 1xA4	DATUM: 04/2019	PARÉ ČÍSLO:
STUPEŇ PD: DPS	ZAKÁZKA ČÍSLO: 2019201	
ČÁST: D.1.1.2	MĚŘÍTKO: 1:10	

VÝKRES:

VZOROVÝ DETAIL SÁDROKARTONOVÉHO PODHLEDU - NOVÝ STAV

ČÍSLO VÝKRESU:

C.3.3



- 1 – STÁVAJÍCÍ NOSNÁ KONSTRUKCE
- 2 – OPRAVENÁ VENKOVNÍ VÁPENOCEMENTOVÁ OMÍTKA
- 3 – HLOUBKOVÝ PENETRAČNÍ NÁTĚR
- 4 – OČIŠTĚNÉ A OTLUČENÉ STÁVAJÍCÍ ZDIVO S PROŠKRÁBANÝMI SPÁRAMI
- 5 – NOVÁ VNITŘNÍ VÁPENOCEMENTOVÁ OMÍTKA
- 6 – PENETRAČNÍ NÁTĚR
- 7 – TMEL – PERLINKA – TMEL
- 8 – ŠTUK A 2x MALBA
- 9 – PAROPROPUSTNÁ PÁSKA
- 10 – PAROTĚSNÁ PÁSKA
- 11 – PLASTOVÉ OKNO IZOLAČNÍM DVOJSKLEM BARVA
DLE VÝBĚRU INVESTORA – KOTVENÍ DLE VÝROBCE
- 12 – PVC ZAČIŠŤOVACÍ OKENNÍ PROFIL
- 13 – VENKOVNÍ FINÁLNÍ OMÍTKA DLE STÁVAJÍCÍ STRUKTURY VČETNĚ VENKOVNÍHO NÁTĚRU

STAVBA:

ZPRACOVÁNÍ PD - ROZŠÍŘENÍ PROSTOR PRÁDELNY V OBJEKTU JINDŘICHOVA 337, DĚČÍN IX - BYNOV

MÍSTO: JINDŘICHOVA 337, 407 05 DĚČÍN IX – BYNOV
ST. P.Č. 922 A P.P.Č. 816/2 K.Ú. BYNOV

INVESTOR: STATUTÁRNÍ MĚSTO DĚČÍN
MÍROVÁ NÁM. 1175/5
405 02 DĚČÍN IV – PODMOKLY

PROJEKTOVÁ ČÁST:
D.1.1 ARCHITEKTONICKÉ A STAVEBNĚ TECHNICKÉ ŘEŠENÍ

PK HOŠEK

Jan Hošek
Mikulášovice 795
407 79
IČO: 03454339

hosek@pk-hosek.cz +420 732 437 160

HLAVNÍ PROJEKTANT: JAN HOŠEK	ZODPOVĚDNÝ PROJEKTANT: JAN HOŠEK	VYPRACOVAL: TOMÁŠ BERNATÍK
FORMÁT: 1xA4	DATUM: 04/2019	PARÉ ČÍSLO:
STUPEŇ PD: DPS	ZAKÁZKA ČÍSLO: 2019201	
ČÁST: D.1.1.2	MĚŘÍTKO: 1:5	

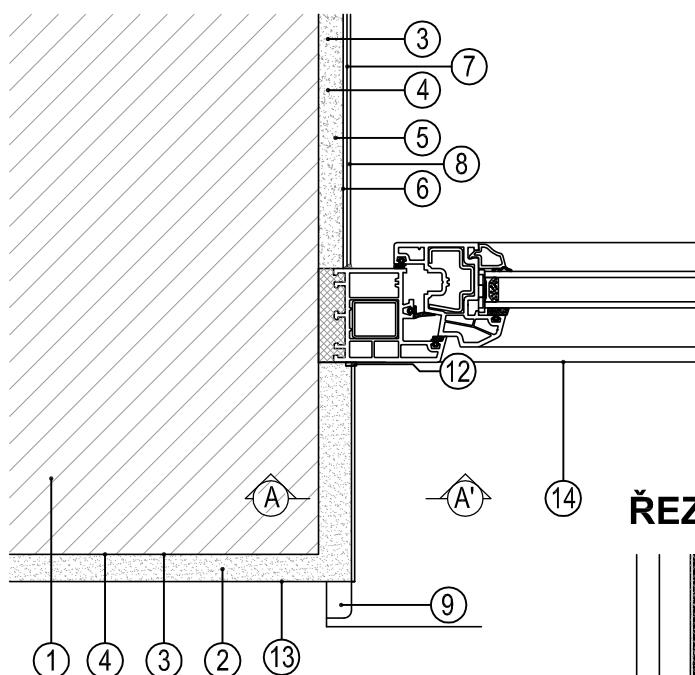
VÝKRES:

VZOROVÝ DETAIL V OBLASTI OKENNÍHO NADPRAŽÍ - NOVÝ STAV

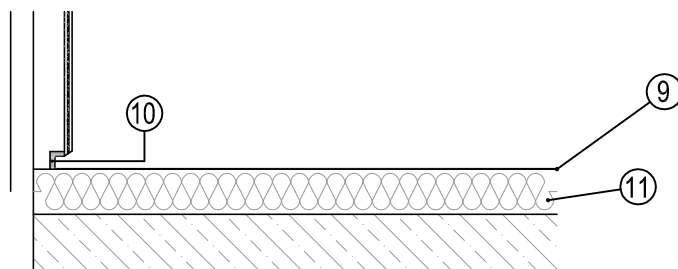
ČÍSLO VÝKRESU:

C.3.4

PŮDORYS



ŘEZ: A-A'



- 1 – STÁVAJÍCÍ NOSNÁ KONSTRUKCE
- 2 – OPRAVENÁ VENKOVNÍ VÁPENOCEMENTOVÁ OMÍTKA
- 3 – HLOUBKOVÝ PENETRAČNÍ NÁTĚR
- 4 – OČIŠTĚNÉ A OTLUČENÉ STÁVAJÍCÍ ZDIVO S PROŠKRÁBANÝMI SPÁRAMI
- 5 – NOVÁ VNITŘNÍ VÁPENOCEMENTOVÁ OMÍTKA
- 6 – PENETRAČNÍ NÁTĚR
- 7 – TMEL – PERLINKA – TMEL
- 8 – ŠTUK A 2x MALBA
- 9 – VENKOVNÍ PARAPET Z POPLASTOVANÉHO PROBARVENÉHO PLECHU
PLECHU Z TÍZN TL. 0,7MM R.Š. 230 MM
- 10 – TĚSNÍCÍ PÁSKA
- 11 – POLYSTYRÉN EPS GREY – TL. 30 MM
KOTVENÝ TALÍŘOVÝMI HMOŽDINKAMI DÉLKY DLE TL. IZOLANTU
- 12 – PVC ZAČIŠŤOVACÍ OKENNÍ PROFIL
- 13 – VENKOVNÍ FINÁLNÍ OMÍTKA DLE STÁVAJÍCÍ STRUKTURY VČETNĚ VENKOVNÍHO NÁTĚRU
- 14 – PLASTOVÉ OKNO IZOLAČNÍM DVOJSKLEM BARVA
DLE VÝBĚRU INVESTORA – KOTVENÍ DLE VÝROBCE

STAVBA:

**ZPRACOVÁNÍ PD - ROZŠÍŘENÍ PROSTOR
PRÁDELNY V OBJEKTU JINDŘICHOVA 337,
DĚČÍN IX - BYNOV**

MÍSTO: JINDŘICHOVA 337, 407 05 DĚČÍN IX – BYNOV
ST. P.Č. 922 A P.P.Č. 816/2 K.Ú. BYNOV

INVESTOR: STATUTÁRNÍ MĚSTO DĚČÍN
MÍROVÁ NÁM. 1175/5
405 02 DĚČÍN IV – PODMOKLY

PROJEKTOVÁ ČÁST:
D.1.1 ARCHITEKTONICKÉ A STAVEBNĚ TECHNICKÉ ŘEŠENÍ

PK HOŠEK

Jan Hošek
Mikulášovice 795
407 79
IČO: 03454339

hosek@pk-hosek.cz +420 732 437 160

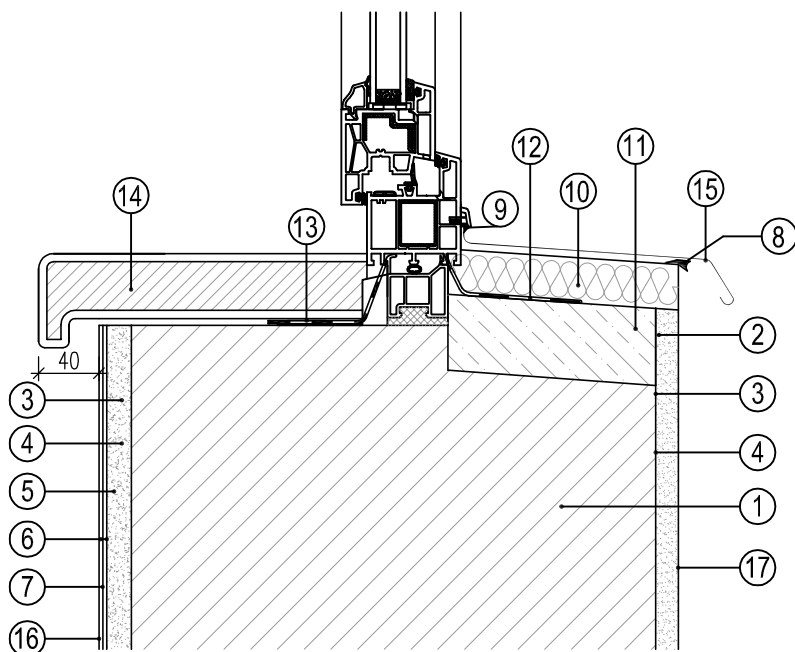
HLAVNÍ PROJEKTANT: JAN HOŠEK	ZODPOVĚDNÝ PROJEKTANT: JAN HOŠEK	VYPRACOVAL: TOMÁŠ BERNATÍK
FORMÁT: 1xA4	DATUM: 04/2019	PARÉ ČÍSLO:
STUPEŇ PD: DPS	ZAKÁZKA ČÍSLO: 2019201	
ČÁST: D.1.1.2	MĚŘÍTKO: 1:5	

VÝKRES:

**VZOROVÝ DETAIL V OBLASTI PŘECHODU OSTĚNÍ
NA PARAPET OKNA - NOVÝ STAV**

ČÍSLO VÝKRESU:

C.3.5



- 1 – STÁVAJÍCÍ NOSNÁ KONSTRUKCE
- 2 – OPRAVENÁ VENKOVNÍ VÁPENOCEMENTOVÁ OMÍTKA
- 3 – HLOUBKOVÝ PENETRAČNÍ NÁTĚR
- 4 – OČIŠTĚNÉ A OTLUČENÉ STÁVAJÍCÍ ZDIVO S PROŠKRÁBANÝMI SPÁRAMI
- 5 – NOVÁ VNITŘNÍ VÁPENOCEMENTOVÁ OMÍTKA
- 6 – PENETRAČNÍ NÁTĚR
- 7 – TMEL – PERLINKA – TMEL
- 8 – PRUŽNÝ TMEL
- 9 – SILIKONOVÝ TMEL
- 10 – POLYSTYRÉN EPS GREY – TL. 30 MM
KOTVENÝ TALÍŘOVÝMI HMOŽDINKAMI DÉLKY DLE TL. IZOLANTU
- 11 – SPÁDOVÉ BETONOVÉ LOŽE
- 12 – PAROPROPUSTNÁ PÁSKA
- 13 – PAROTĚSNÁ PÁSKA
- 14 – VNITŘNÍ PARAPET Z MDF DESKY
- 15 – VENKOVNÍ PARAPET Z POPLASTOVANÉHO PROBARVENÉHO PLECHU
PLECHU Z TÍZN TL. 0,7MM R.Š. 230 MM
- 16 – ŠTUK A 2x MALBA
- 17 – VENKOVNÍ FINÁLNÍ OMÍTKA DLE STÁVAJÍCÍ STRUKTURY VČETNĚ VENKOVNÍHO NÁTĚRU

STAVBA:

**ZPRACOVÁNÍ PD - ROZŠÍŘENÍ PROSTOR
PRÁDELNY V OBJEKTU JINDŘICHOVA 337,
DĚČÍN IX - BYNOV**

MÍSTO: JINDŘICHOVA 337, 407 05 DĚČÍN IX – BYNOV
ST. P.Č. 922 A P.P.Č. 816/2 K.Ú. BYNOV

INVESTOR: STATUTÁRNÍ MĚSTO DĚČÍN
MÍROVÁ NÁM. 1175/5
405 02 DĚČÍN IV – PODMOKLY

PROJEKTOVÁ ČÁST:
D.1.1 ARCHITEKTONICKÉ A STAVEBNĚ TECHNICKÉ ŘEŠENÍ

PK HOŠEK

Jan Hošek
Mikulášovice 795
407 79
IČO: 03454339

hosek@pk-hosek.cz +420 732 437 160

HLAVNÍ PROJEKTANT: JAN HOŠEK	ZODPOVĚDNÝ PROJEKTANT: JAN HOŠEK	VYPRACOVAL: TOMÁŠ BERNATÍK
FORMÁT: 1xA4	DATUM: 04/2019	PARÉ ČÍSLO:
STUPEŇ PD: DPS	ZAKÁZKA ČÍSLO: 2019201	
ČÁST: D.1.1.2	MĚŘÍTKO: 1:5	

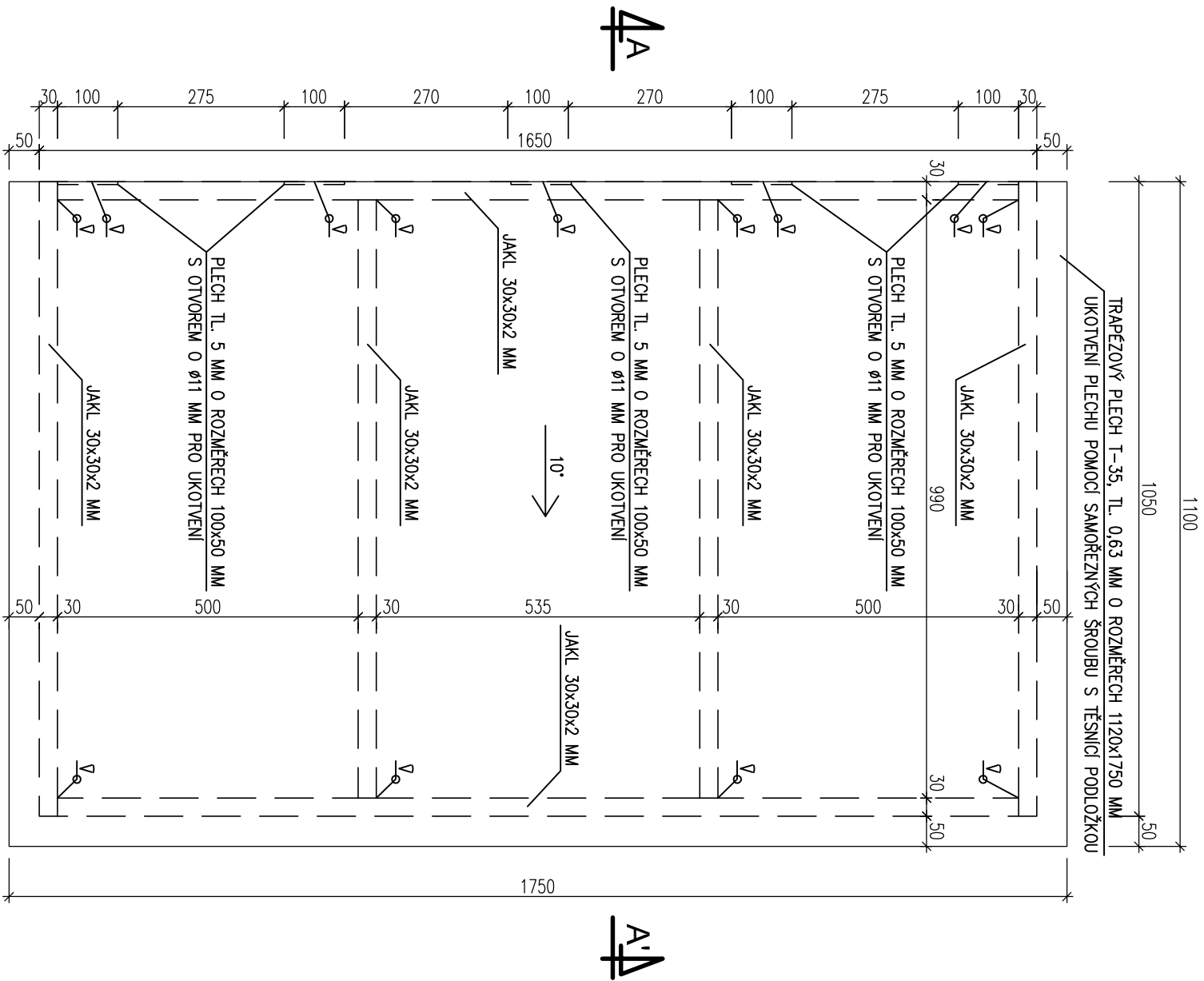
VÝKRES:

**VZOROVÝ DETAIL V OBLASTI PARAPETU OKNA
NA PARAPET OKNA - NOVÝ STAV**

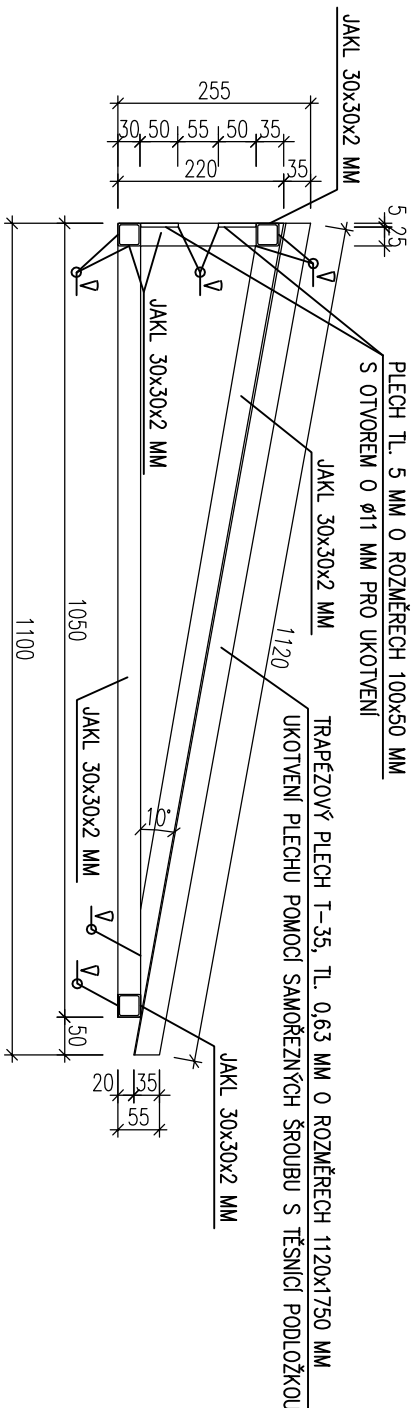
ČÍSLO VÝKRESU:

C.3.6

PŮDORYS - NOVÝ STAV 1:10



ŘEZ A-A' - NOVÝ STAV 1:10



POZNAMKA

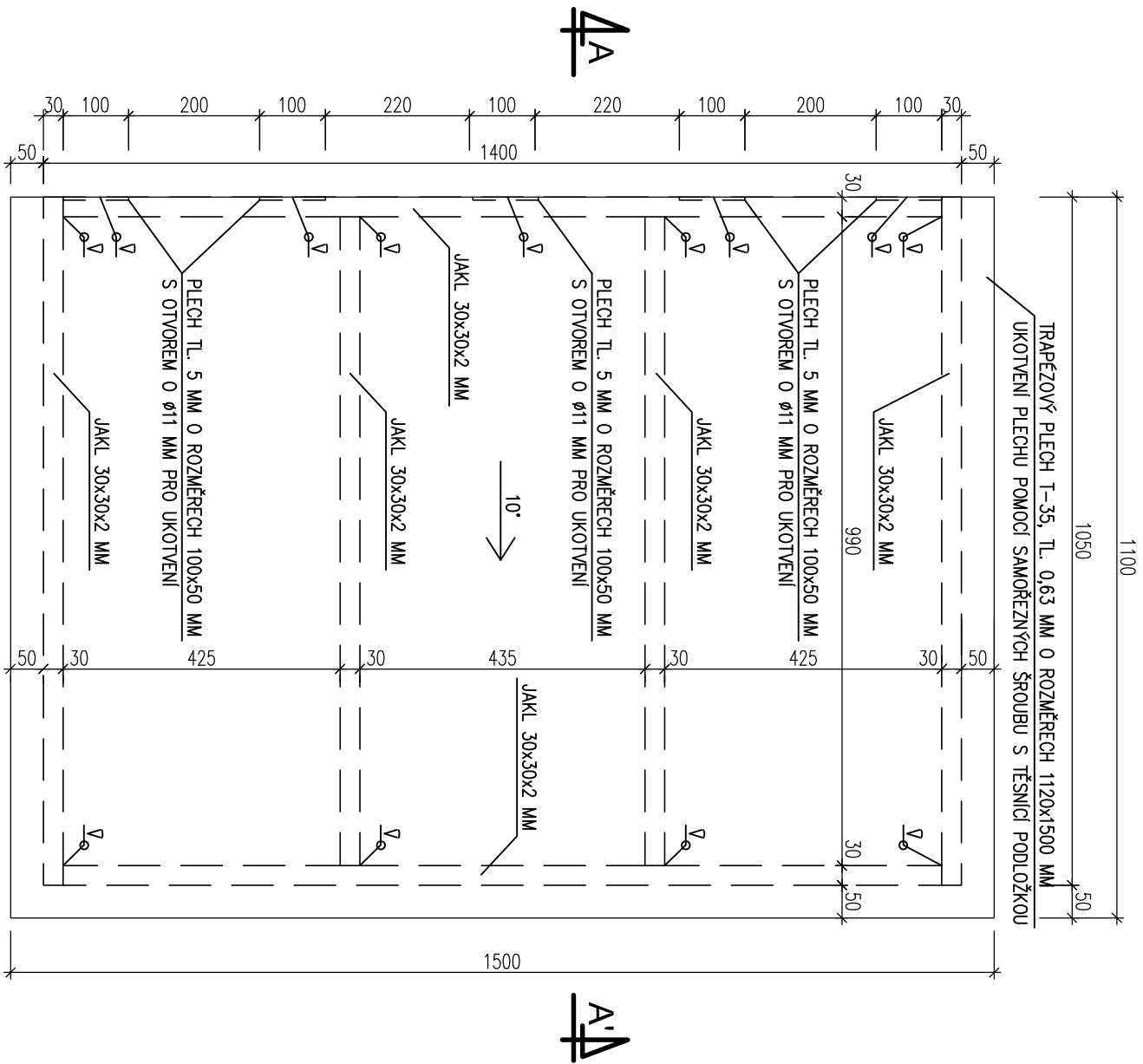
- VEŠKERÉ PRVKY STŘÍŠKY BUDOU OPAŘENÝ ŽÁROVÝM ZINKOVÁNÍM
- STŘÍŠKA BUDE UKOTVENA POMOCÍ ZAVITOVÝCH TYČÍ O Ø10 MM S MATKOU A PODLOŽKOU DO HMOŽDINKY S CHEMICKOU KOTVOU
- PŘED VÝROBOU STŘÍŠKY JE NUTNO ZPRACOVAT DÍLENSKOU DOKUMENTACI

VÝPIS MATERIÁLU

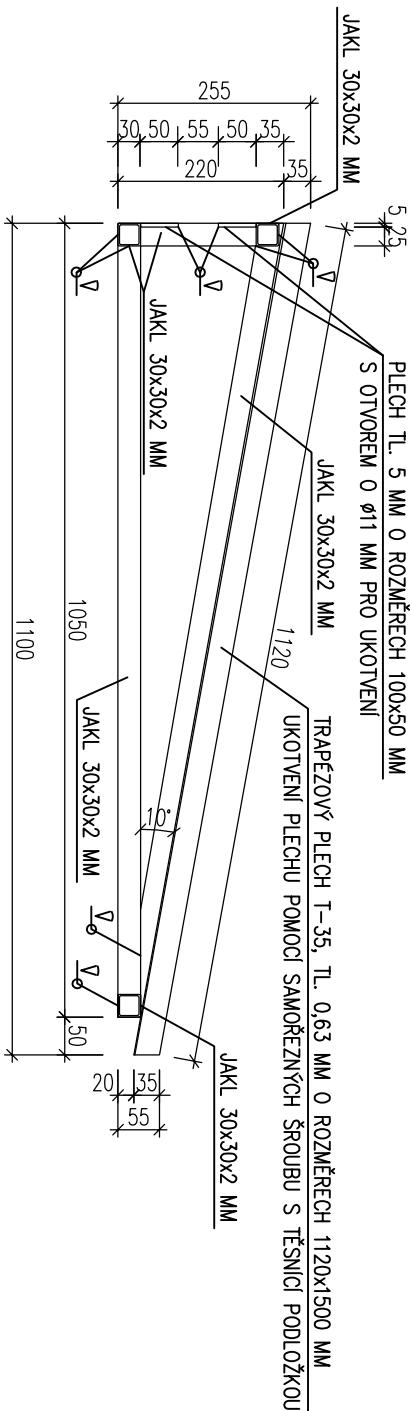
- TRAPEZOVÝ PLECH T-35, TL. 0,63 MM O ROZMĚRECH 1120x1750 MM – 1KS
- JAKL 30x30x2 MM – 14,8 BM
- PLECH TL. 5 MM O ROZMĚRECH 100x50 MM S OTVOREM O Ø11 MM PRO UKOTVENÍ – 10 KS
- ZAVITOVÁ TYČ O Ø10 MM S MATKOU A PODLOŽKOU VČETNĚ HMOŽDINKY S CHEMICKOU KOTVOU – 10 KS

STAVBA: ZPRACOVÁNÍ PD - ROZŠÍŘENÍ PROSTOR PRÁDELNY V OBJEKTU JINDŘICHOVA 337, DĚČÍN IX - BYNOV		<div>PKHOŠEK</div> <div>Jan Hošek Mikulášovice 795 407 79 IČO: 03454339</div>	
MÍSTO: JINDŘICHOVA 337, 407 05 DĚČÍN IX – BYNOV ST. P.Č. 922 A P.P.Č. 816/2 K.Ú. BYNOV	hosek@pk—hosek.cz +420 732 437 160		
INVESTOR: STATUTÁRNÍ MĚSTO DĚČÍN MÍROVÁ NÁM. 1175/5 405 02 DĚČÍN IV – PODMOKLY	HLAVNÍ PROJEKTANT: JAN HOŠEK	ZODPOVĚDNÝ PROJEKTANT: JAN HOŠEK	VYPRACOVAL: JAN HOŠEK
	FORMÁT: 1x A4	DATUM: 04./2019	PARÉ ČÍSLO:
	STUPEŇ PD: DPS	ZAKÁZKA ČÍSLO: 2019201	
	PROJEKTOVÁ ČÁST: D.1.1 ARCHITEKTONICKÉ A STAVEBNÍ TECHNICKÉ ŘEŠENÍ	ČÁST: D.1.1.2	MĚŘÍTKO: 1:10
VÝKRES: VZOROVÝ DETAIL CELOKOVÁ STŘÍŠKA - ST1 NAD VSTUPEM DO OBJEKTU - NOVÝ STAV			ČÍSLO VÝKRESU: C.3.7

PŮDORYS - NOVÝ STAV 1:10



ŘEZ A-A' - NOVÝ STAV 1:10



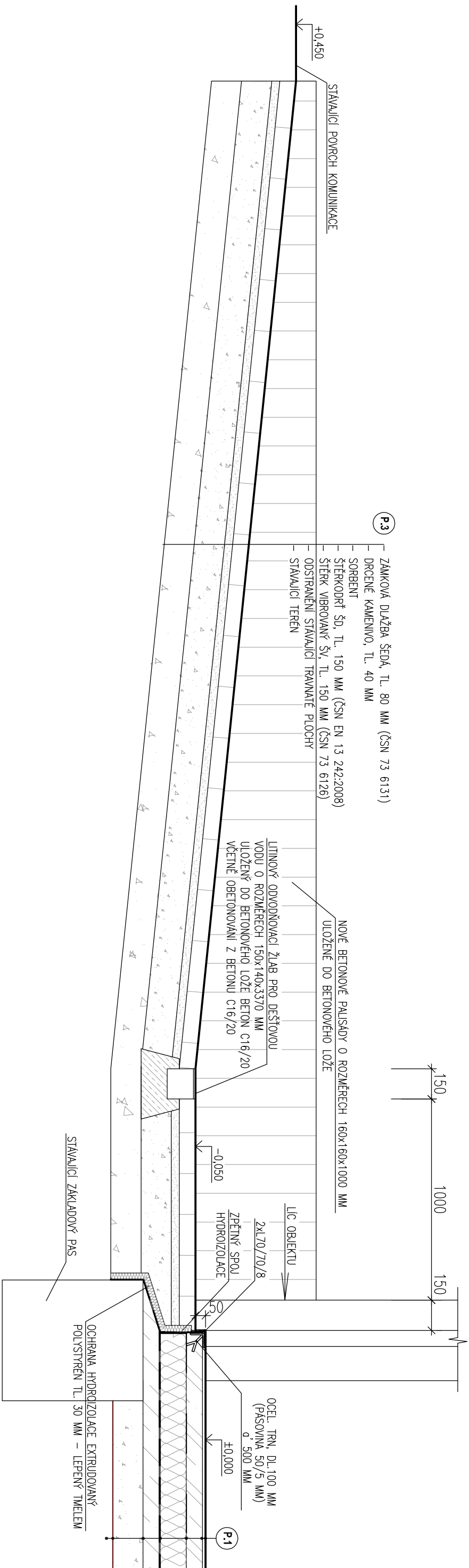
POZNÁMKA

- VEŠKERÉ PRVKY STŘÍŠKY BUDOU OPAŘENÝ ŽÁROVÝM ZINKOVÁNÍM
- STŘÍŠKA BUDE UKOTVENA POMOCÍ ZAVÍTOVÝCH TYČÍ O Ø10 MM S MATKOU A PODLOŽKOU DO HMOŽDINKY S CHEMICKOU KOTVOU
- PŘED VÝROBOU STŘÍŠKY JE NUTNO ZPRACOVAT DÍLENSKOU DOKUMENTACI

VÝPIS MATERIÁLU

- TRAPÉZOVÝ PLECH T-35, TL. 0,63 MM O ROZMĚRECH 1120x1500 MM – 1KS
- JAKL 30x30x2 MM – 13,8 BM
- PLECH TL. 5 MM O ROZMĚRECH 100x50 MM S OTVOREM O Ø11 MM PRO UKOTVENÍ – 10 KS
- ZAVÍTOVÁ TYČ O Ø10 MM S MATKOU A PODLOŽKOU VČETNĚ HMOŽDINKY S CHEMICKOU KOTVOU – 10 KS

STAVBA: ZPRACOVÁNÍ PD - ROZŠÍŘENÍ PROSTOR PRÁDELNY V OBJEKTU JINDŘICHOVA 337, DĚČÍN IX - BYNOV				<div>PKHOŠEK</div> <div>Jan Hošek Mikulášovice 795 407 79 IČO: 03454339</div>			
MÍSTO:	JINDŘICHOVA 337, 407 05 DĚČÍN IX – BYNOV ST. P.Č. 922 A P.P.Č. 816/2 K.Ú. BNOV	HLAVNÍ PROJEKTANT:	JAN HOŠEK	ZODPOVĚDNÝ PROJEKTANT:	JAN HOŠEK	VYPRACOVAL:	JAN HOŠEK
INVESTOR:	STATUTÁRNÍ MĚSTO DĚČÍN MIROVÁ NÁM. 1175/5 405 02 DĚČÍN IV – PODMOKLY	FORMÁT:	1xA4	DATUM:	04/2019	PARÉ ČÍSLO:	
PROJEKTOVÁ ČÁST:	D.1.1 ARCHITEKTONICKÉ A STAVEBNĚ TECHNICKÉ ŘEŠENÍ	ČÁST:	D.1.1.2	MĚŘÍTKO:	1:10		
VÝKRES: VZOROVÝ DETAIL CELOKOVOVÁ STŘÍŠKA - ST2 NAD VSTUPEM DO OBJEKTU - NOVÝ STAV				ČÍSLO VÝKRESU:		C.3.8	



STAVBA:
ZPRACOVÁNÍ PD - ROZŠÍŘENÍ PROSTOR
PRÁDELNY V OBJEKTU JINDŘICHOVA 337,
DĚČÍN IX - BYNŮV

MÍSTO: JINDŘICHOVA 337, 407 05 DĚČÍN IX – BYNŮV
ST. P.Č. 922 A P.P.Č. 816/2 K.Ú. BYNŮV

INVESTOR: STATUTÁRNÍ MĚSTO DĚČÍN
MÍROVÁ NÁM. 1175/5
405 02 DĚČÍN IV – PODMOKLY

PROJEKTOVÁ ČÁST:
D.1.1 ARCHITEKTONICKÉ A STAVEBNĚ TECHNICKÉ ŘEŠENÍ

PK HOŠEK

Jan Hošek
Mikulášovice 795
407 79
IČO: 03454339

hosek@pk-hosek.cz +420 732 437 160

HLAVNÍ PROJEKTANT:	JAN HOŠEK	ZODPOVĚDNÝ PROJEKTANT:	JAN HOŠEK	VYPRACOVAL:	JAN HOŠEK
--------------------	-----------	------------------------	-----------	-------------	-----------

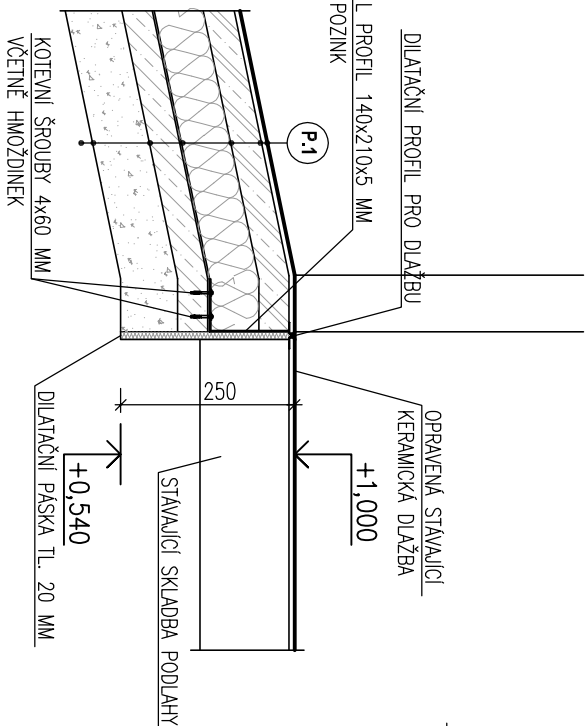
FORMÁT:	1xA4	DATUM:	04/2019	PARÉ ČÍSLO:
STUPEŇ PD:	DPS	ZAKÁZKA ČÍSLO:	2019201	

ČÁST:	D.1.1.2	MĚŘÍTKO:	1:20
-------	---------	----------	------

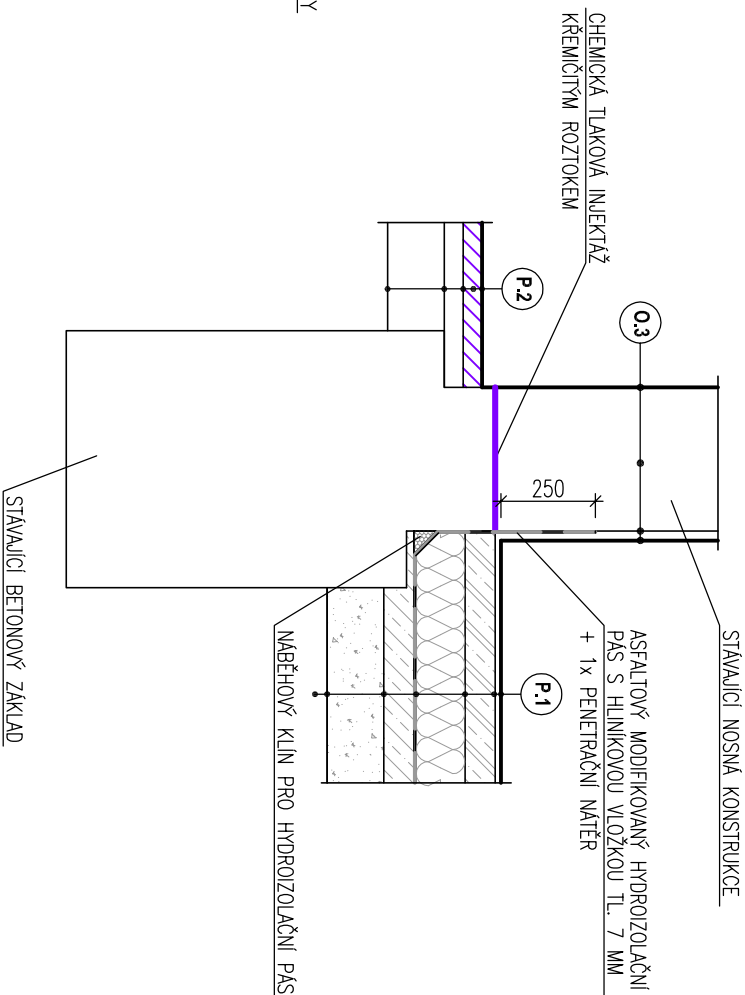
DETAIL VJEZDU DO VÝMĚNÍKOVÉ STANICE - NOVÝ STAV

ČÍSLO VÝKRESU:
C.3.9

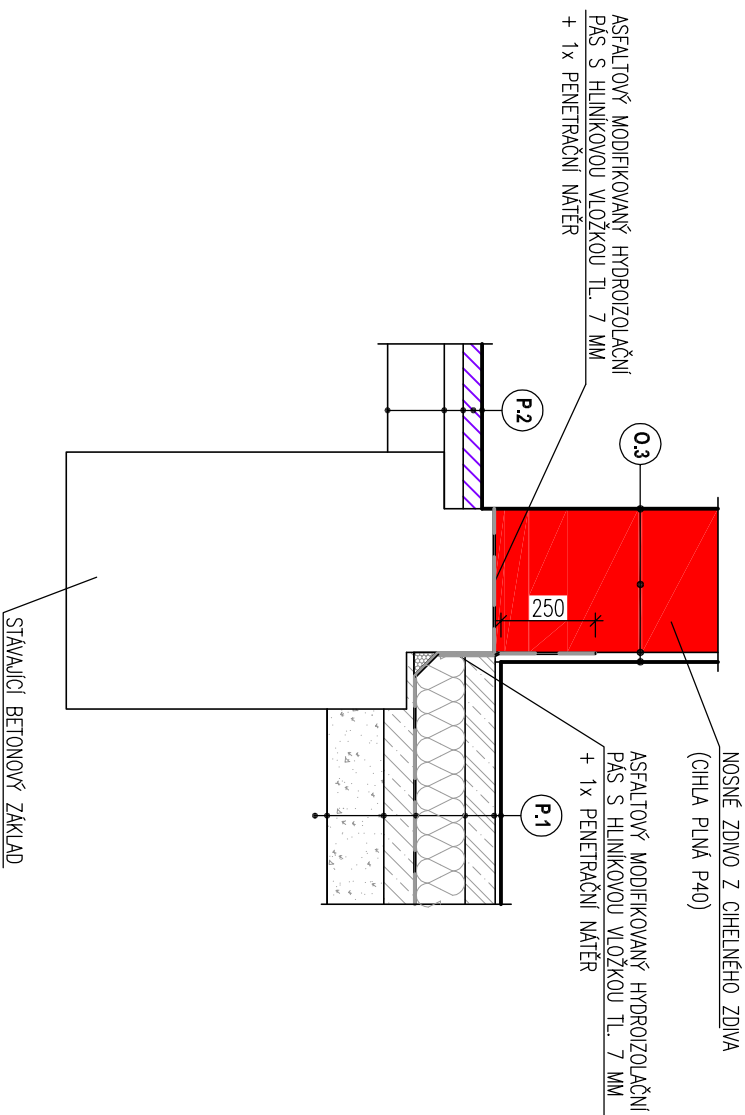
DETAIL NAPOJENÍ DILATACE
NA STÁVAJÍCÍ PODLAHU



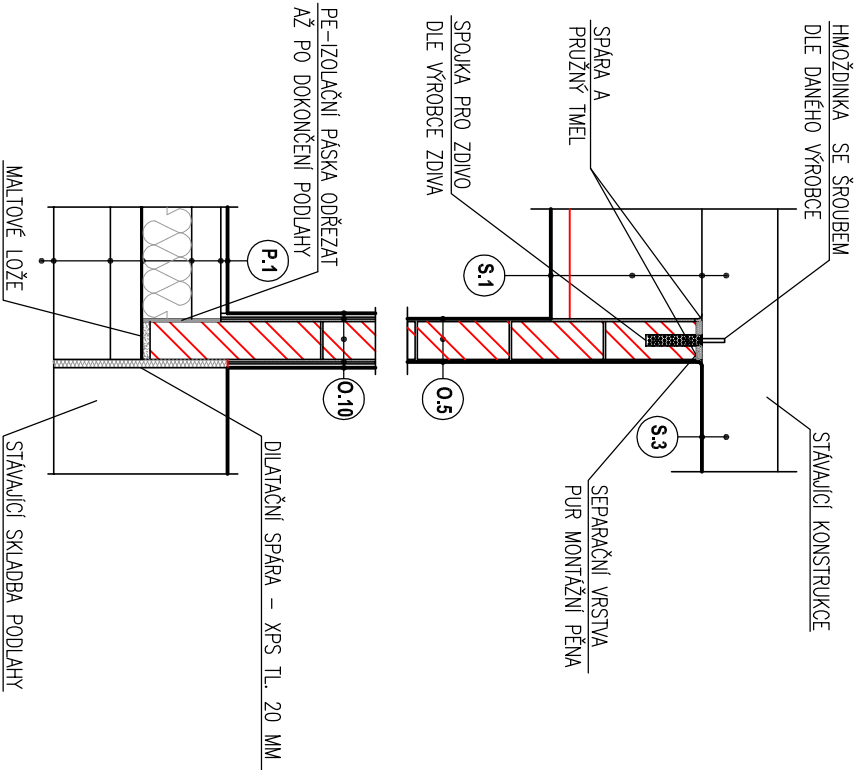
DETAIL NAPOJENÍ HYDROIZOLACE
U STÁVAJÍCÍHO ZDIVA



DETAIL NAPOJENÍ HYDROIZOLACE
U NOVÉHO NOSNÉHO ZDIVA



DETAIL NAPOJENÍ NOVÉ PŘÍČKY
V MÍSTNOSTI Č. 0.19



STÁBA: ZPRACOVÁNÍ PD - ROZŠÍŘENÍ PROSTOR PRÁDELNY V OBJEKTU JINDŘICHOVA 337, DĚČÍN IX - BYNOV		hosek@pk-hosek.cz +420 732 437 160		Jan Hošek Mikulášovice 795 407 79 IČO: 03454339	
MÍSTO: JINDŘICHOVA 337, 407 05 DĚČÍN IX – BYNOV ST. P.Č. 922 A P.P.Č. 816/2 K.Ú. BYNOV	HLAVNÍ PROJEKTANT: JAN HOŠEK	ZODPOVĚDNÝ PROJEKTANT: JAN HOŠEK	VYPRACOVAL: TOMÁŠ BERNATIK		
INVESTOR: STATUTÁRNÍ MĚSTO DĚČÍN MIROVA NAM. 1175/5 405 02 DĚČÍN IV – PODMOKLY	FORMÁT: 2x44	DATUM: 04/2019	PARÉ ČÍSLO:		
PROJEKTOVÁ ČÁST: D.1.1 ARCHITEKTONICKÉ A STAVEBNÉ TECHNICKÉ ŘEŠENÍ	STUPEŇ PD: DPS	ZAKÁZKA ČÍSLO: 2019201	ČÁST: D.1.1.2	MĚŘITKO: 1:20	ČÍSLO VÝKRESU: C.3.10
VÝKRES: VZOROVÉ DETAILY NAPOJENÍ NOVÝCH A STÁVAJÍCÍCH KONSTRUKCÍ - NOVÝ STAV					